



ALIMENTAIRE  
CONDITIONNEMENT  
LABORATOIRE  
COSMÉTIQUE  
PHARMACIE

# HACCP

VÊTEMENTS D'HYGIÈNE

# TABLE DES MATIÈRES

2	Responsabilité
3	Durabilité
4	Concept HACCP
5	Normes en matière d'hygiène Label PRO
6	Aperçu des produits
7	Points forts des produits
8	Manteau
9	Veste Tunique
10	Pantalon Pantalon élastiqué
11	Salopette Combinaison
12	Basiques
13	Basiques
14	Personnalisation Avantages du service
15	Tableaux des tailles

## UNE ENTREPRISE RESPONSABLE

Chez LEIBER, la responsabilité fait partie de notre ADN. Nous travaillons selon un système de valeurs strict et le suivons de manière transparente et durable. Nous fixons ainsi des exigences de qualité très élevées pour nos produits, qui respectent toutes les normes industrielles, afin de vous garantir une sécurité et un confort maximaux.

Nous prenons également très au sérieux nos responsabilités à l'égard des personnes, qu'il s'agisse de notre clientèle, de nos partenaires, mais aussi en particulier de nos 500 collaborateurs et collaboratrices. Ensemble, nous concevons des vêtements professionnels répondant aux exigences les plus rigoureuses. C'est ce que nous faisons depuis plus de 70 ans depuis notre siège à Lastrup, en Basse-Saxe. Notre atelier de confection, quant à lui, est implanté en Tunisie depuis plus de 50 ans. Chez LEIBER, travailler consciencieusement nous paraît une évidence, et cet esprit d'entreprise, nous en faisons profiter tout le monde. Nous nous y engageons depuis toujours, tout en promouvant l'innovation ainsi qu'une approche tournée vers l'avenir.



Notre atelier de confection, implanté en Tunisie depuis plus de 50 ans.



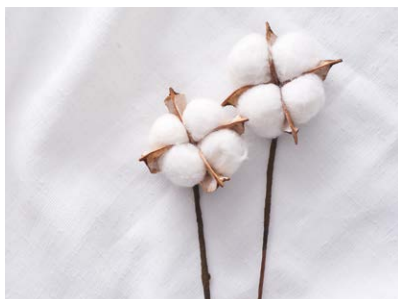
Une grande famille : nos collaborateurs et collaboratrices en Tunisie.



Notre siège à Lastrup, en Basse-Saxe.

# UNE TRADITION DE DURABILITÉ

LEIBER incarne la qualité et la transparence. Cela vaut aussi bien pour nos collaborateurs et collaboratrices que pour notre entreprise. C'est pourquoi nos exigences à l'égard des matériaux que nous choisissons, de nos chaînes logistiques et de notre personnel en matière de durabilité et de responsabilité sociale sont aussi élevées.



## DES MATÉRIAUX DURABLES

POUR PROTÉGER  
L'ENVIRONNEMENT

C'est par conviction que nous fabriquons depuis si longtemps des vêtements professionnels de grande qualité, solides, durables et respectueux de l'environnement. Tous nos produits sont certifiés OEKO-TEX Standard 100 et utilisent des tissus et des ingrédients également labellisés.



## LE CHOIX DE LA PROXIMITÉ

DES CHAÎNES LOGISTIQUES  
DURABLES

Pour nos tissus et nos ingrédients, nous nous fournissons exclusivement chez des partenaires de l'UE et du Royaume-Uni. Nos tissus sont acheminés vers notre atelier de confection puis vers notre entrepôt de produits finis par transporteur certifié. Pour l'expédition de nos vêtements professionnels résolument tendance à nos revendeurs et à nos clients, nous nous appuyons sur des livraisons climatiquement neutres.



## UN TRAVAIL ÉQUITABLE

DE LA CONSIDÉRATION POUR  
LES PERSONNES

Depuis plus de 50 ans, nous produisons nos vêtements professionnels dans notre atelier de confection en Tunisie. Nous avons toujours mis un point d'honneur à garantir des salaires équitables et nous nous engageons pour des normes sociales élevées ainsi que pour la formation, la tolérance et l'égalité des droits. En tant que membre de l'association professionnelle amfori, nous cherchons également à améliorer la durabilité sociale de nos chaînes d'approvisionnement.



STANDARD  
100

Nous travaillons exclusivement avec des tissus et des ingrédients certifiés OEKO-TEX Standard 100.



La gestion de la qualité LEIBER a été certifiée ISO 9001:2015 par DNV. La norme ISO 9001 est la principale norme en la matière au niveau national et international.



Nous avons la certification EcoVadis. EcoVadis est une plateforme d'évaluation de la durabilité reconnue dans le monde entier. Elle procède à une évaluation détaillée des performances des entreprises en s'appuyant sur 21 critères RSE.



Nous sommes membres d'amfori, la principale association professionnelle mondiale pour un commerce ouvert et durable. Nous améliorons la durabilité sociale de nos chaînes d'approvisionnement avec amfori BSCI.



Wir sind Mitglied im  
**Verbund familienfreundlicher  
Unternehmen e.V.**  
Oldenburger Münsterland

Nous faisons partie du « Verband familienfreundlicher Unternehmen », une association d'entreprises dont l'objectif est de créer des structures de travail favorables aux familles.

# CONCEPT HACCP

La méthode HACCP est un système de vérification reposant sur une analyse des risques. Tous les lieux de production, de transformation ou de traitement de denrées alimentaires sont tenus de l'appliquer.

**H**azard: danger, risque pour la santé  
**A**nalytics: analyse, évaluation du risque  
**C**ritical: caractère critique, décisif pour la maîtrise du risque  
**C**ontrol: contrôle, surveillance des conditions  
**P**oint: positionnement dans la procédure



Nous proposons des vêtements d'hygiène professionnels conformes au concept HACCP et à la norme DIN 10524.



# NORMES EN MATIÈRE D'HYGIÈNE

Les vêtements d'hygiène professionnels LEIBER sont certifiés DIN 10524 pour les classes de risque 1 à 3. Ils répondent aux exigences relatives à la fonction, à la fabrication et aux tissus définies par cette norme.

## **1** CLASSE DE RISQUE 1

**2**

**3**

RISQUE HYGIÉNIQUE MINIME

Vêtements professionnels adaptés à des exigences de protection faibles, notamment en cas de maniement de denrées alimentaires très peu périssables ou d'ingrédients susceptibles d'être lavés ultérieurement.

## **1** CLASSE DE RISQUE 2

**2**

**3**

RISQUE HYGIÉNIQUE ÉLEVÉ

Vêtements professionnels adaptés à des exigences de protection élevées. Cette classe de risque s'applique en cas de maniement de denrées alimentaires ou d'ingrédients facilement périssables, non emballés et non destinés à une transformation ultérieure, et lorsque des microorganismes sont susceptibles de se développer dans ou sur les denrées.

## **1** CLASSE DE RISQUE 3

**2**

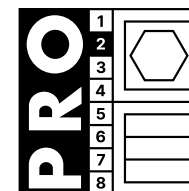
**3**

RISQUE HYGIÉNIQUE MAXIMAL

Vêtements professionnels adaptés à des exigences de protection très élevées. Le risque hygiénique est maximal en cas de maniement de denrées alimentaires et d'ingrédients non emballés, prêts à la consommation, hautement périssables et qui ne pourront plus être réchauffés.

# LABEL PRO

5



Le label PRO indique que le produit est compatible avec un blanchissage industriel, renseignant le programme de

lavage adapté et la possibilité le séchage en tambour ou dans un tunnel ou une cabine de finition. Cela permet un entretien sûr et constitue une garantie de qualité.



Pour le réemploi par le service textile, les propriétés de lavage de la collection ont été testées conformément à la norme ISO 15797 dans notre propre centre de lavage. La collection a reçu le label PRO conformément à la norme ISO 30023.

# APERÇU DES PRODUITS

Tous les produits sont certifiés DIN 10524.

		Manteau	Veste	Tunique	Pantalon	Pantalon élastiqué	Salopette	Combinaison
		page 8	page 9	page 9	page 10	page 10	page 11	page 11
<b>Label PRO 4</b> Classe de risque 1-3	blanc							
	01							
<b>Label PRO 8</b> Classe de risque 1-3	gris clair							
	182			sur demande				sur demande
<b>Label PRO 8</b> Classe de risque 1	bleu roi							
	107							
<b>Label PRO 8</b> Classe de risque 1	vert bouteille							
	188							

## BASIQUES

Vous trouverez d'autres BASIQUES, par exemple des T-shirts ou des couvre-chefs, aux pages 12/13.





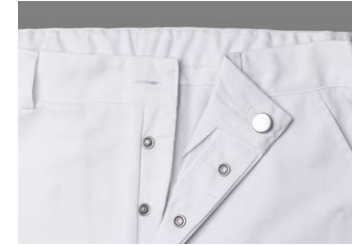
# POINTS FORTS DES PRODUITS



Empiècement de col



Taille élastique réglable à l'intérieur du pantalon



Braguette à boutons pression invisibles



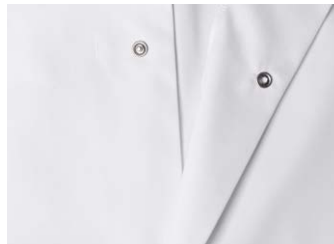
Largeur du bas de manche réglable grâce à des boutons pression



Poches intérieures refermables par un bouton pression



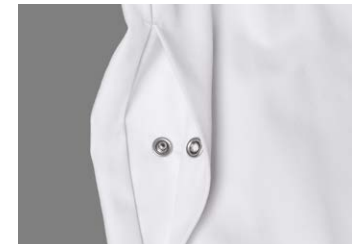
Zone élastique dans le dos



Boutonnière invisible



Bretelles élastiques avec système de fermeture en plastique



Poches de pantalon refermables par un bouton pression invisible



## Manteau unisexe

**12/7290** | Taille normale | T. XS-4XL\* | Longueur du dos : env. 98 cm en M | Longueur des manches : env. 62 cm en M  
**12/7291** | Taille extra-longue | T. S.L-3XL\_L\* | Longueur du dos : env. 103 cm en M\_L | Longueur des manches : env. 65 cm en M\_L

**65 % polyester, 35 % coton, env. 245 g/m<sup>2</sup>**

- ✓ boutonnière invisible
- ✓ col montant rabattu
- ✓ 2 poches latérales et une poche de poitrine intérieures refermables par boutons pression
- ✓ largeur du bas de manche réglable grâce à des boutons pression
- ✓ empiècement de col

01	1** 2 3	95°	PRO - PROTECTA - BARE
182	1** 2 3	60°	PRO - PROTECTA - BARE

\* Autres tailles sur demande \*\* Classes de risque (plus d'informations p. 5)





## Tunique unisexe

12/7340 | Taille normale | T. XS-3XL\* | Longueur du dos : env. 81 cm en M | Longueur des manches : env. 62 cm en M

**65 % polyester, 35 % coton, env. 245 g/m<sup>2</sup>**

- ✓ poche de poitrine intérieure refermable par bouton pression
- ✓ col rabattu avec bouton pression invisible
- ✓ largeur du bas de manche réglable grâce à des boutons pression
- ✓ empiècement de col

01	1 ** 2 3	95°	PRO PRO PRO
182	1 ** 2 sur demande 3	60°	PRO PRO PRO

## Veste unisexe

12/7330 | Taille normale | T. XS-4XL\* | Longueur du dos : env. 82 cm en M | Longueur des manches : env. 62 cm en M

12/7331 | Taille extra-longue | T. S\_L-3XL\_L\* | Longueur du dos : env. 87 cm en M\_L | Longueur des manches : env. 65 cm en M\_L

**65 % polyester, 35 % coton, env. 245 g/m<sup>2</sup>**

- ✓ boutonnère invisible
- ✓ col montant rabattu
- ✓ 2 poches latérales et une poche de poitrine intérieures refermables par boutons pression
- ✓ largeur du bas de manche réglable grâce à des boutons pression
- ✓ empiècement de col

01	1 ** 2 3	95°	PRO PRO PRO
182	1 ** 2 3	60°	PRO PRO PRO
107	1 ** 2 3		
188	1 ** 2 3		



\* Autres tailles sur demande \*\* Classes de risque (plus d'informations p. 5)



## Pantalon élastiqué unisexe

**12/7920** | Taille normale | T. XS-4XL\* | Longueur d'entrejambe : env. 81 cm en M  
**12/7921** | Taille extra-longue | T. S\_L-3XL\_L\* | Longueur d'entrejambe : env. 85 cm en M\_L  
**12/7922** | Taille raccourcie | T. XS\_S-3XL\_S\* | Longueur d'entrejambe : env. 77 cm en M\_S

**65 % polyester, 35 % coton, env. 245 g/m<sup>2</sup>**

- ✓ poches latérales refermables par boutons pression invisibles
- ✓ taille entièrement élastiquée avec cordon de serrage coulissant

01	1** 2 3	95°	PRO - SECURIS -
182	1** 2 3	60°	PRO - SECURIS -

## Pantalon unisexe

**12/7910** | Taille normale | T. XS-4XL\* | Longueur d'entrejambe : env. 81 cm en M  
**12/7911** | Taille extra-longue | T. S\_L-3XL\_L\* | Longueur d'entrejambe : env. 85 cm en M\_L  
**12/7912** | Taille raccourcie | T. XS\_S-3XL\_S\* | Longueur d'entrejambe : env. 77 cm en M\_S

**65 % polyester, 35 % coton, env. 245 g/m<sup>2</sup>**

- ✓ poches latérales refermables par boutons pression invisibles
- ✓ braguette à boutons pression invisibles et bouton rivet invisible à la ceinture
- ✓ taille élastique réglable par un système d'élastique et de boutonnage à l'intérieur du pantalon
- ✓ poche arrière refermable par bouton pression invisible
- ✓ passants de ceinture

01	1** 2 3	95°	PRO - SECURIS -				
182	1** 2 3	107	1** 2 3	188	1** 2 3	60°	PRO - SECURIS -

\* Autres tailles sur demande \*\* Classes de risque (plus d'informations p. 5)





## Combinaison unisexe

12/732 | Taille normale | T. XS-4XL\* | Longueur d'entrejambe : env. 81 cm en M

**65 % polyester, 35 % coton, env. 245 g/m<sup>2</sup>**

- ✓ boutonnière invisible
- ✓ col montant rabattu
- ✓ 2 poches de poitrine intérieures refermables par boutons pression
- ✓ ouverture latérale refermable par boutons pression
- ✓ largeur du bas de manche réglable grâce à des boutons pression
- ✓ zone extensible dans le dos au niveau de la taille, empiècement de col

01	1 ** 2 3	95°	PRO PRO PRO
182	1 ** 2 sur demande 3	60°	PRO PRO PRO

## Salopette unisexe

12/731 | Taille normale | T. XS-4XL\* | Longueur d'entrejambe : env. 81 cm en M

**65 % polyester, 35 % coton, env. 245 g/m<sup>2</sup>**

- ✓ poches latérales refermables par boutons pression invisibles
- ✓ zone extensible dans le dos au niveau de la taille
- ✓ braguette à boutons pression
- ✓ bretelles élastiques réglables avec système de fermeture en plastique
- ✓ largeur réglable grâce à des boutons pression sur le côté
- ✓ poche frontale intérieure à rabat

01	1 ** 2 3	95°	PRO PRO PRO
182	1 ** 2 3	60°	PRO PRO PRO

\* Autres tailles sur demande \*\* Classes de risque (plus d'informations p. 5)



# BASIQUES

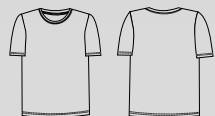
## T-shirt col rond unisexe

08/2447 | T. XS-4XL

**100 % coton**  
env. 180 g/m<sup>2</sup>

- ✓ ½ bras
- ✓ col rond

01



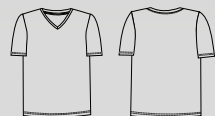
## T-shirt col V unisexe

08/2448 | T. XS-4XL

**100 % coton**  
env. 180 g/m<sup>2</sup>

- ✓ ½ bras
- ✓ col V

01



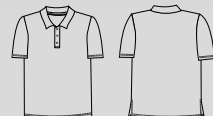
## Polo unisexe

08/2516 | T. XS-4XL

**50 % polyester**  
**50 % coton**  
env. 220 g/m<sup>2</sup>

- ✓ ½ bras
- ✓ fermeture par boutons pression
- ✓ fente sur les côtés

01



## Sweatshirt unisexe

10/882 | T. XS-4XL

**50 % polyester**  
**50 % coton**  
env. 280 g/m<sup>2</sup>

- ✓ col rond
- ✓ intérieur gratté

01



## Veste sans manches

unisexe

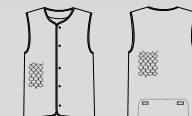
12/2685 | T. XS-4XL

Longueur du dos : env. 70 cm en M

**Tissu extérieur : 65 % polyester,**  
**35 % coton | Rembourrage :**  
**100 % polyester |**  
**Tissu intérieur : 50 % coton,**  
**50 % polyester, env. 500 g/m<sup>2</sup>**

- ✓ protection contre le froid
- ✓ tissu thermique soudé à haute fréquence
- ✓ fermeture par boutons pression
- ✓ **Longueur du dos variable (longueur de base : env. 70 cm en taille M ; longueur avec la pièce rabattable : env. 85 cm en taille M)**
- ✓ empiècement de col

01





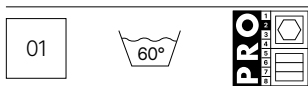
## Charlotte filet

**02/38** | Taille universelle

**Filet:**  
**100 % polyester**

**Tour de tête :**  
**65 % polyester**  
**35 % coton**

✓ élastique à l'arrière



## Calot

**02/548** | Taille universelle

**65 % polyester**  
**35 % coton**  
**env. 215 g/m<sup>2</sup>**

✓ fermeture velcro



## Casquette

**02/829** | Taille universelle

**65 % polyester**  
**35 % coton**  
**env. 215 g/m<sup>2</sup>**

✓ avec bande élastique

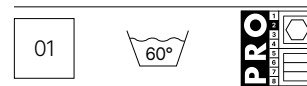


## Bandana

**02/328** | Taille universelle

**65 % polyester**  
**35 % coton**  
**env. 215 g/m<sup>2</sup>**

✓ attache variable

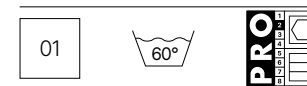


## Béret

**02/2564** | Taille universelle

**65 % polyester**  
**35 % coton**  
**env. 190 g/m<sup>2</sup>**

✓ élastique à l'arrière



Produits jetables

01



## Tablier de protection unisexe

**07/505** | Taille universelle

**100 % polyéthylène**

✓ env. 120 cm x 75 cm (longueur x largeur)  
✓ épaisseur 55 µ  
✓ qualité alimentaire

**lot : 50 pièces**



## Charlotte unisexe

**07/735** | Taille universelle

**100 % polyéthylène**

✓ polypropylène non tissé respirant  
✓ avec bande élastique  
✓ diamètre 52 cm  
✓ qualité alimentaire

**lot : 1000 pièces** | **contenu du lot : 10 x 100 pièces**

# PERSONNALISATION

Pour renforcer votre image de marque, nous pouvons ajouter votre logo ou le nom de votre entreprise sur nos produits

Nous nous ferons un plaisir de vous conseiller.



## BRODERIE DIRECTE

- ✓ création du motif suivant vos directives
- ✓ broderie directe sur textile, par exemple au niveau de la poitrine, du dos, de la bavette, du couvre-chef, etc.
- ✓ plusieurs couleurs disponibles
- ✓ rendu de qualité
- ✓ durable
- ✓ résistant au lavage

## ÉCUSSON NOMINATIF

- ✓ création d'écussons indiquant le nom de vos collaborateurs et collaboratrices
- ✓ différentes polices d'écriture disponibles
- ✓ rapide et facile à coudre
- ✓ durable
- ✓ résistant au lavage

## IMPRESSION/TRANSFERT

- ✓ création d'une feuille de transferts ou d'un motif de sérigraphie suivant vos directives
- ✓ possibilité de restituer parfaitement les couleurs
- ✓ technique spécialement adaptée à nos vêtements professionnels
- ✓ rendu de qualité
- ✓ transfert certifié OEKO-TEX
- ✓ résistant au lavage

# AVANTAGES DU SERVICE



Notre stock important nous permet de vous livrer en 48 h.



Très bon rapport qualité/prix grâce à notre chaîne logistique courte et durable.



Notre personnel interne et commercial ainsi que nos partenaires vous apportent des conseils personnalisés.



Site internet complet avec compte pour les revendeurs.



Les vêtements professionnels LEIBER sont adaptés au blanchissage industriel.



Les vêtements professionnels LEIBER sont idéaux pour les concepts de location et de partage.

MESURES ET TAILLES POUR LES VÊTEMENTS **FEMMES**

Tailles unisexes	XS	S	M	L	XL	XXL	3XL	4XL	5XL
Tailles allemandes	32 34	36 38	40 42	44 46	48 50	52 54	56 58	60 62	64 66
Tailles fr./es.	34 36	38 40	42 44	46 48	50 52	54 56	58 60	62 64	66 68
C* Taille en cm	168 168	168 168	168 168	168 168	168 168	168 168	168 168	168 168	168 168
C* Taille <b>extra-longue</b>	176 176	176 176	176 176	176 176	176 176	176 176	176 176	176 176	176 176
C* Taille <b>raccourcie</b>	160 160	160 160	160 160	160 160	160 160	160 160	160 160	160 160	160 160
C* Tour de poitrine	76 80	84 88	92 96	100 104	110 116	122 128	134 140	146 152	158 164
C* Tour de taille	62 65	68 72	76 80	84 88	94 101	107 114	120 127	133 140	146 152
C* Tour de hanches	86 90	94 97	100 103	106 109	114 119	124 129	134 139	144 149	154 159
Longueur d'entrejambe	80 80	80 80	80 80	80 80	80 80	80 80	80 80	80 80	80 80
Longueur d'entrejambe <b>extra-longue</b>	88 88	88 88	88 88	88 88	88 88	88 88	88 88	88 88	88 88
Longueur d'entrejambe <b>raccourcie</b>	75 75	75 75	75 75	75 75	75 75	75 75	75 75	75 75	75 75

MESURES ET TAILLES POUR LES VÊTEMENTS **HOMMES**

Tailles unisexes normales	XS	S	M	L	XL	XXL	3XL	4XL	5XL
Tailles normales all./fr./es.	40 42	44 46	48 50	52 54	56 58	60 62	64 66	68 70	72 74
C* Taille en cm	168 170	172 174	176 178	180 182	184 186	188 190	190 192	192 194	194 196
C* Tour de poitrine	80 84	88 92	96 100	104 108	112 116	120 124	128 132	136 140	144 148
C* Tour de taille	68 72	76 80	84 88	92 96	102 108	114 120	124 128	132 136	140 144
Longueur d'entrejambe	76 77	78 79	80 81	82 83	83 84	84 85	85 86	86 87	87 88

Tailles unisexes extra-longues	XS_L	S_L	M_L	L_L	XL_L	XXL_L	3XL_L
Taille	86	90 94	98 102	106 110	114 118	122 126	130 134
C* Taille en cm	178	180 182	184 186	188 190	192 194	196 197	198 199
C* Tour de poitrine	88	92 96	100 104	108 112	116 120	124 128	132 136
C* Tour de taille	74	78 82	86 90	94 98	102 106	110 114	118 122
Longueur d'entrejambe	81	82 83	84 85	86 87	88 89	90 91	92 93

Tailles unisexes raccourcies	XS_S	S_S	M_S	L_S	XL_S	XXL_S	3XL_S
Taille	20 21	22 23	24 25	26 27	28 29	30 31	32 33
C* Taille en cm	161 163	165 167	169 171	174 176	176 178	178 180	180 182
C* Tour de poitrine	80 84	88 92	96 100	104 108	112 116	120 124	128 132
C* Tour de taille	72 76	80 84	88 92	96 100	106 112	118 122	126 130
Longueur d'entrejambe	72 73	74 75	76 77	78 79	79 80	80 82	82 82

CORRESPONDANCE DES TAILLES DE PANTALON HOMMES  
ALLEMAGNE = FRANCE/ESPAGNE

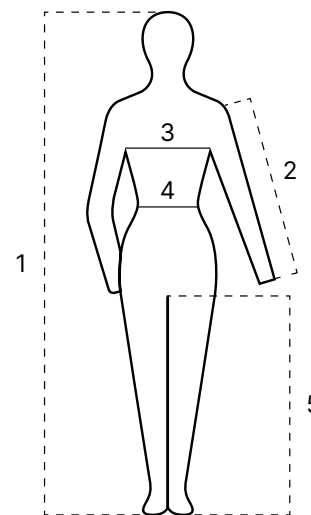
Tailles unisexes	XS	S	M	L	XL	XXL	3XL
Tailles all.	40 42	44 46	48 50	52 54	56 58	60 62	64 66
Tailles fr./es.	34 36	38 40	42 44	46 48	50 52	54 56	58 60

## UNISEXE | BASÉ SUR LES TAILLES HOMMES

Tailles unisexes normales	XS	S	M	L	XL	XXL	3XL	4XL	5XL
Hommes	40 42	44 46	48 50	52 54	56 58	60 62	64 66	68 70	72 74
Femmes	32 34	36 38	40 42	44 46	48 50	52 54	56 58	60 62	64 66

Tailles unisexes extra-longues	XS_L	S_L	M_L	L_L	XL_L	XXL_L	3XL_L
Hommes	82 86	90 94	98 102	106 110	114 118	122 126	130 134
Femmes	32 34	36 38	40 42	44 46	48 50	52 54	56 58

Tailles unisexes raccourcies	XS_S	S_S	M_S	L_S	XL_S	XXL_S	3XL_S
Hommes	20 21	22 23	24 25	26 27	28 29	30 31	32 33
Femmes	32 34	36 38	40 42	44 46	48 50	52 54	56 58



- 1 | Taille en cm
- 2 | Longueur des bras
- 3 | Tour de poitrine
- 4 | Tour de taille
- 5 | Longueur d'entrejambe

\*C = mesures corporelles

Notez que les tableaux ci-dessus contiennent des mesures corporelles et non les mesures de nos modèles. Sous réserve de modifications de modèles pour des raisons techniques, d'erreurs et de fautes d'impression. © Copyright by LEIBER



« DEPUIS TOUJOURS, NOTRE ACTIVITÉ SE FONDE SUR LA PERSONNALITÉ ET LA COMPÉTENCE, LA FIABILITÉ, LA DURABILITÉ ET LA QUALITÉ, AINSI QUE SUR L'ANTICIPATION ET L'INNOVATION. »

DIRK LEIBER

VOTRE SPÉCIALISTE LEIBER CONSEIL ET VENTE :

État 03/2023



Bernhard Leiber KG | Mode im Beruf | Kreuzkamp 4 | 49688 Lastrup | Allemagne  
T +49 4472 9408-0 | F +49 4472 9408-35 | info@leiber.de | www.leiber.de